



PROGRAMA DE ORIENTACIÓN DE ENFERMERÍA DEL 911 DEL CONDADO DE RIVERSIDE

La atención adecuada. El momento adecuado. El lugar adecuado.

El condado de Riverside está tomando medidas proactivas para mejorar las capacidades de respuesta ante emergencias y brindar un mejor servicio a sus residentes con el lanzamiento de Orientación de Enfermería del 911, una iniciativa innovadora desarrollada en asociación con el Departamento de Gestión de Emergencias (Emergency Management Department, EMD), el proveedor de servicios médicos de emergencia (Emergency Medical Services, EMS) American Medical Response (AMR) y el pionero del programa Global Medical Response (GMR). La nueva iniciativa empodera a los operadores del 911 con un recurso adicional, que proporciona el tipo de atención adecuada para su situación, incluido cómo y dónde la obtiene.

ATENCIÓN ADECUADA

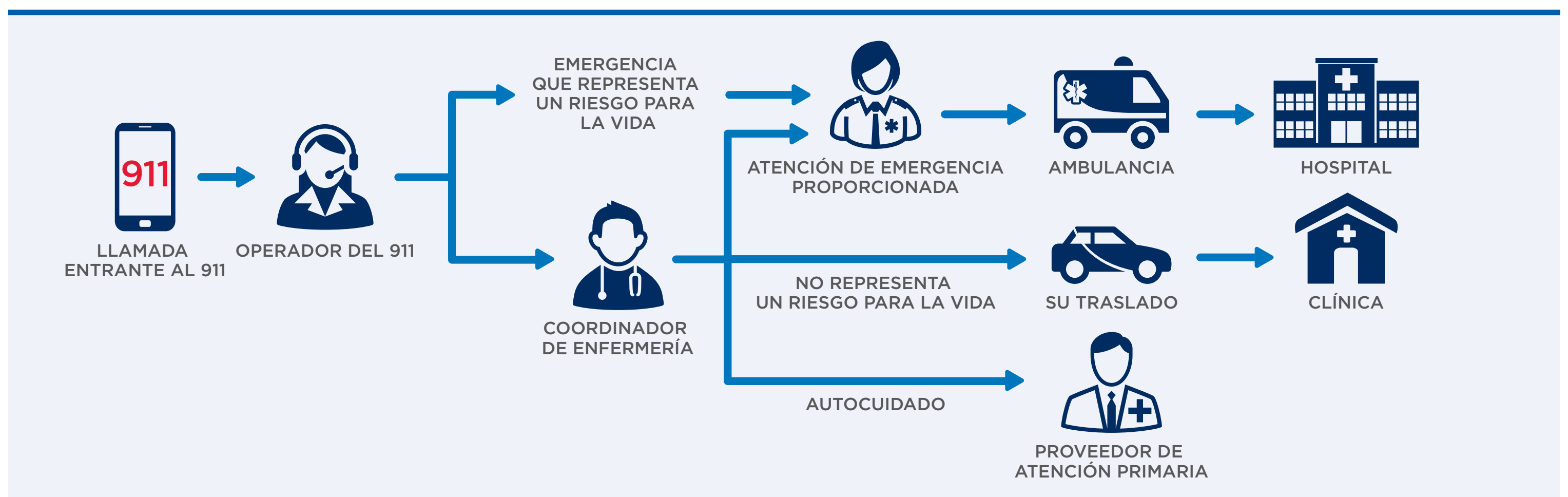
Hable con un enfermero orientador sobre sus necesidades específicas.

MOMENTO ADECUADO

Mediante el uso de protocolos aprobados por el médico, un enfermero orientador rápidamente dirige a la persona que llama hacia una opción de atención adecuada.

LUGAR ADECUADO

El enfermero orientador lo deriva a atención de urgencia local, atención virtual con un proveedor o autocuidado en el hogar.



Nuestro innovador programa de Orientación de Enfermería le garantiza que alcance rápidamente el nivel de atención más adecuado según sus necesidades. Según los protocolos médicos, esto puede incluir el traslado a un centro de atención de urgencia local, atención virtual con un médico o autocuidado en el hogar (o, en algunos casos, un regreso al 911 despacho en ambulancia). Hable con un enfermero orientador para tomar esa decisión, juntos.

Obtenga más información sobre este programa en RivCoReady.org/911-nurse



En asociación con

